

Näher dran

Das Kundenmagazin der EWB

Ausgabe 1 | 2016

› **Noch näher dran am Kunden:**
EWB stellt neue Internetseite online



- › **Förderung: EWB unterstützt immer mehr Energiesparer**
- › **Sparpotenzial: Milder Winter freut Gas-Kunden**
- › **Haus & Energie: Rauchhaus macht Rettungswege sichtbar**



Liebe Leserinnen und Leser,

im Jahr 2016 wird die EWB noch kundenfreundlicher. Wir sind stolz darauf, Ihnen seit Anfang des Jahres einen komplett modernisierten Internetauftritt bieten zu können. Optisch und funktional sind wir auf dem neuesten Stand der Technik. Am wichtigsten war für uns, dass Sie sich auf der neuen Seite schnell zurechtfinden und ohne langes Suchen Ihre gewünschten Informationen finden. Diese sind jetzt – wie auf dem PC – auf nahezu jedem internetfähigen Gerät wie Handy oder Tablet optimal aufrufbar. Im neuen Kundenportal können Sie zudem Ihren Verbrauch jederzeit im Blick behalten, bequem die Zählerstände übermitteln oder Abschlüsse und Bankverbindungen ändern.

Die zweite große Veränderung bei der EWB steht kurz bevor. Dann wird der Bau unseres neuen Kundenzentrums mit Verwaltungsgebäude an der Osnabrücker Straße abgeschlossen sein. Ein barrierefreier Zugang, gesteigerte Diskretion im Servicebereich und deutlich bessere Beratungsmöglichkeiten sind Ausdruck unserer gesteigerten Servicequalität und noch konsequenteren Kundenorientierung.

Sie merken, Stillstand ist ein Fremdwort für die EWB und das soll auch so bleiben. Natürlich haben wir dabei immer ein offenes Ohr für Ihre Anregungen. Ich wünsche Ihnen nun viel Spaß beim Lesen unseres neuen Kundenmagazins!
Ihr


Alfred Würzinger, Geschäftsführer

**Handy-Akku laden kostet rund 2 Euro pro Jahr**

Mehr als 90 Prozent aller Deutschen über 14 Jahren haben inzwischen ein Mobiltelefon. Wer sein Gerät häufig nutzt, um zu telefonieren oder in sozialen Netzwerken zu surfen, muss aber auch jeden Tag den Akku neu aufladen. Einer Studie zufolge glauben jedoch viele Handybesitzer, dass dabei ein hoher Stromverbrauch zusammenkommt und die Stromrechnung jährlich mit 80 bis 130 Euro belastet wird. Doch diese Sorge ist unbegründet. Das Smartphone gehört trotz der hohen Benutzungsdauer noch zu den regelrechten Stromspargern im Haushalt. Das Aufladen kostet je nach Modell rund 2 Euro im Jahr. Ebenfalls äußerst sparsam sind Tablets, die etwa das Doppelte an Stromkosten verursachen. Nach dem Aufladen gilt jedoch wie bei anderen Geräten: den Stecker aus der Steckdose ziehen. Denn einige Ladegeräte verbrauchen auch im Leerlauf Strom und zwar jährlich gut fünf Kilowattstunden und mehr. <<

**EWB-Kunden können auf günstiges Jahr bei Strom und Gas hoffen**

Laut Deutschem Wetterdienst gehörte die abgelaufene Heizsaison zu den vier wärmsten seit Beginn der Wetteraufzeichnungen im Jahre 1881. Besonders die Monate Januar und Februar 2016 waren vor allem eins: nass, windig und mild. Der März hingegen war nur etwas kälter als normal. „Wenn die kommende Heizperiode von Oktober bis Dezember ähnlich mild wird, könnte es ein günstiges Heiz-Jahr für die EWB-Kunden werden“, schätzt EWB-Geschäftsführer Alfred Würzinger. Mit großen Nachzahlungen ist bei dem Großteil der Kunden aktuell nicht zu rechnen.

Ebenfalls beim Sparen helfen soll den Kunden auch das neue Preissystem, das die EWB gerade in Vorbereitung hat. „Wir haben mit etlichen Kunden gesprochen und immer wieder wurde

der Wunsch nach mehr individuellen Verträgen geäußert. Dieses Anliegen können wir demnächst deutlich besser erfüllen.“ Die Einführung der neuen Tarife ist für den Spätsommer geplant.

Auch in puncto Strom gibt es erfreuliche Nachrichten: Während der Grundversorger E.ON Energie Deutschland GmbH zum 1. April seine Preise deutlich erhöht hat, hält die EWB ihre günstigen Strompreise stabil und spricht sogar noch eine Preisgarantie bis zum 31.12.2016 aus. Ein Haushalt mit einem Durchschnittsverbrauch von 3.500 kWh kann mit dem Wechsel zur EWB also schnell mehr als 100 Euro im Jahr sparen. Seit Anfang März haben dies schon rund 500 Stromkunden gemacht und sind zur EWB gewechselt. Wer bereits Gaskunde bei der EWB ist, für den lohnt sich der Wechsel gleich mehrfach.

Er bekommt künftig alles günstig und bequem aus einer Hand. Kunden, die Gas und Strom von EWB beziehen, erhalten zusätzlich einen 25 Euro Kombibonus („Gas plus Strom“). Weitere Informationen zum EWB-Strom und zum Wechsel finden Sie auf unserer neuen Homepage: www.ewb.aov.de. <<



Noch näher dran am Kunden

Unter der bekannten Adresse www.ewb.aov.de präsentiert sich die EWB jetzt im komplett neuen Design und mit vielen neuen Inhalten und Funktionen. Wir haben uns im vergangenen Jahr einiges ausgedacht, damit wir Sie ab sofort deutlich einfacher, aktueller und noch anregender informieren können. Am wichtigsten war für uns, dass Sie sich auf der neuen Internetseite intuitiv zurechtfinden. Deshalb prägt eine klare Strukturierung das neue Erscheinungsbild. Schon der erste Blick auf die Startseite soll Ihnen zeigen, was die EWB für Sie leistet und was es gerade an Neuigkeiten gibt. Die kleinen und großen Kacheln mit ansprechenden Bildern führen Privat- und Geschäftskunden schnell zu allem, was sie über Produkte, Tarife und Dienstleistungen der EWB wissen müssen. <<

Sie verpassen nichts

Alle Neuigkeiten und alles Wissenswerte rund um die EWB haben Sie jetzt noch besser im Blick. Denn bei Bedarf können wir die Startseite jetzt auch schnell und einfach auf ein aktuelles Ereignis ausrichten und anpassen. Die Nachrichten finden Sie immer in einer der Kacheln auf unserer Startseite. Zusätzlich haben wir die Möglichkeit, bei jährlichen Anlässen wie dem Ablesen der Zähler auch im Kopf der Seite ein besonderes Titelbild einzusetzen, sodass die Nutzer gleich dorthin geleitet werden, wo sie hin wollen. Haben Sie doch einmal eine Neuigkeit durch Urlaub oder eine Geschäftsreise verpasst, dann haben wir alle neuen und alten Unternehmensnachrichten für Sie noch einmal kompakt unter dem Punkt „EWB News“ zusammengefasst. <<

Optimiert für alle Geräte

Unsere Homepage ist nun auf allen gängigen, internetfähigen Geräten optimal abrufbar. Egal, ob auf dem Computer im Büro, zu Hause auf dem Sofa mit dem Tablet oder unterwegs im Stadtbus auf dem Smartphone – Sie finden sich dank des „Responsive Design“ auf jedem Gerät schnell und einfach auf unseren Seiten zurecht. Wird die Bildschirmauflösung kleiner, zum Beispiel bei einem Smartphone, ordnen sich die einzelnen Elemente der Seite untereinander statt nebeneinander an, um die Übersichtlichkeit zu erhöhen. Die Navigation erreicht man auch in der mobilen Ansicht über das gängige Menüsymbol mit drei kleinen Balken. Diese Anpassungen sind wichtig, denn bereits heute ruft mehr als ein Drittel der Besucher die EWB-Webseite mit einem mobilen Endgerät auf. <<

Kundenportal macht Verbrauch transparent

Mit dem Online-Kundenportal kommt das Kundenzentrum zu Ihnen nach Hause. Zählerstände übermitteln, Abschläge und Bankverbindungen ändern oder Rechnungen anschauen geht nun bequem vom Sofa aus. Das Portal kann noch mehr: Zu jedem Zeitpunkt können Sie nun Ihre Jahresabrechnung simulieren. Der Rechner nutzt Ihren aktuellen Verbrauch gepaart mit Erfahrungswerten und erstellt eine persönliche Hochrechnung. Zudem bekommen Sie nun Ihre Jahresverbräuche grafisch dargestellt und können sie mit den Vorjahren vergleichen. Um den kostenfreien Service zu nutzen, müssen Sie sich nur registrieren. Das Vertragskonto, eine Zählernummer und die E-Mail-Adresse genügen. Keine Sorge: Bei uns sind Ihre persönlichen Daten in sicheren Händen, denn wir verwenden die neuesten Sicherheitsstandards. <<

Mehr lokale Infos

Wir wenden unser Motto „Näher dran!“ ab sofort noch stärker auf unserer Internetseite an. Jetzt sehen Sie auf einen Blick, wie das Wetter in Bünde gerade ist. Die moderne Wetterstation auf unserem Gelände misst neben der Temperatur auch Feuchtigkeit, Niederschlagsmenge, Wind, Sonnenscheindauer und Luftdruck und sendet die Daten alle zehn Minuten an unsere Homepage. Bis Mai wird die Anlage genügend Daten gesammelt haben, um Ihnen auch die Wettervorhersage für die kommenden Tage zu liefern. Auch der Stadtbus ist nur einen Klick von der EWB-Startseite entfernt. Schnell können Sie herausfinden, wann der nächste Bus fährt. Und wenn Sie einen Besuch im Schwimmbad planen, dann haben wir den Link zu den Bänder Bädern für Sie. <<

Serviceangebot aufgestockt

Auch im Internetzeitalter bleibt der persönliche Kontakt mit unseren Kunden immer noch extrem wichtig. Deswegen haben wir darauf geachtet, dass Sie auf unserer Internetseite die wichtigsten Informationen sehen können. Gibt es eine Störung bei Ihnen oder brauchen Sie eine Beratung zu neuen Tarifen oder Förderprogrammen? – am rechten Bildschirmrand finden Sie jederzeit die passende Telefonnummer. Wollen Sie uns im Kundenzentrum besuchen? – dann schauen Sie mal auf den Fuß der Seite. Dort sind nicht nur die Öffnungszeiten, sondern auch der Weg zu uns auf einer interaktiven Karte dargestellt. Und damit Sie nicht lange nach den richtigen Formularen suchen müssen, haben wir für Sie die wichtigsten Dokumente zentral unter „Downloads“ zusammengestellt. <<



Rechnungen ausdrucken
 Zählerstand eingeben
 Abschlagsplan ändern
 Verbrauch anzeigen

SEPA-Mandat erteilen
 Hochrechnungen erstellen
 Bankverbindung anpassen

Unser Kundenportal

Nutzen Sie die Vorteile und registrieren Sie sich!

Mehr Infos

Strom | Erdgas | Wasser | Wärme | Energie-Shop | Energie & Zukunft



> Gute Gründe für Strom von EWB
 EWB garantiert Preisstabilität für 2016 >>>



> Login Kundenportal
 Melden Sie sich im Onlineportal an. >>>



> Einzug / Anmeldung
 Hier finden Sie unsere Services rund um die An- und Abmeldung. >>>



25 AUG
> Warnwesten für I-Dötze
 EWB spendet 150 Warnwesten >>>



> Förderung für Sie
 Möglichkeiten und Chancen >>>



Aktuell:
7.7°
 Bünde sonnig
 Wind: 13 km/h
 Niederschlag: 0 l/m²
> EWB-Wetter
 Das aktuelle Wetter >>>



> Stadtbus
 Fahrplan und Tarifinfos >>>



> Bänder Bäder
 Preise und Öffnungszeiten >>>



> Kunden-Magazin
 Zum Ansehen und abspeichern >>>



> Infrarotbilder Ihrer Photovoltaik-Anlage
 ab 335,- Euro
> Energie-Shop
 Interessante Angebote von uns für Sie: z.B. Infrarotbilder Ihrer Photovoltaik-Anlage. >>>

> Preisrechner Strom

Verbrauch selbst eingeben:

Ihre Postleitzahl: 0

Tarife vergleichen

> Preisrechner Gas

Verbrauch selbst eingeben:

Ihre Postleitzahl: 0

Tarife vergleichen

Jetzt bestellen!

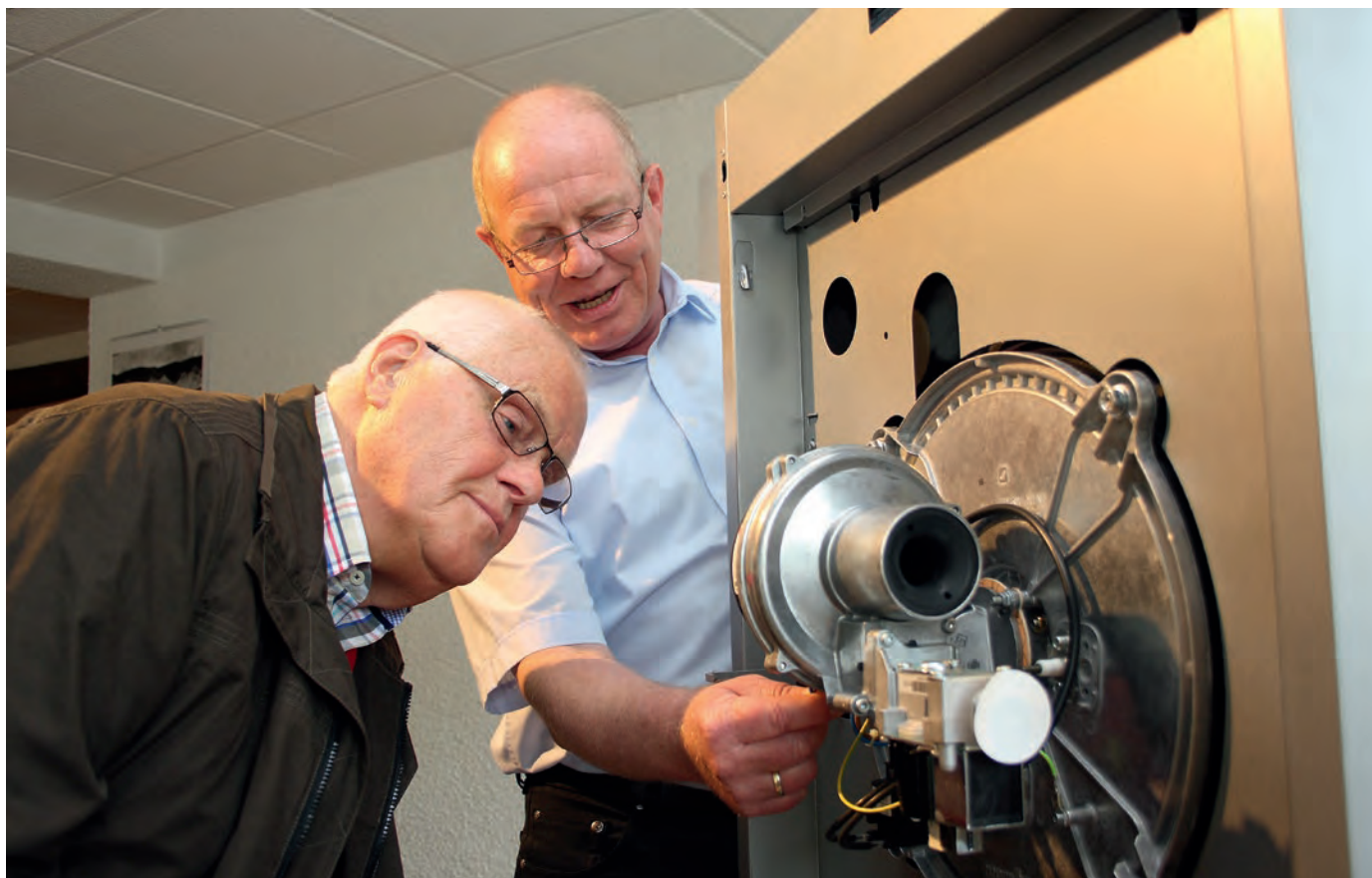
- EWB Strom
- EWB Ökostrom
- EWB Erdgas
- Energie-Shop

Login Kundenportal

Störfallnummer 05223 967-100

Telefonberatung 05223 967-112

Neue Förderprogramme



EWB hat schon mehr als 1.500 umweltfreundliche Projekte gefördert

Mit Jahresbeginn hat die Energie- und Wasserversorgung Bünde GmbH (EWB) ihr Energie-Förderprogramm neu aufgelegt und unterstützt ihre Kunden auch 2016 wieder bei der Anschaffung energieeffizienter und umweltfreundlicher Technik. Gefördert werden die EWB-Kunden mit Rechnungsgutschriften. Die Erfahrung der EWB zeigt, dass das Thema Sanierung aktueller denn je ist.

Seit 2007 hat der lokale Energie- und Wasserversorger bereits mehr als 1.500 Kunden bei ihren umweltfreundlichen Projekten unterstützt. Jedes Jahr kommen mehr hinzu, die eines der vielen Förderprogramme der EWB in Anspruch nehmen. „Es ist schön zu sehen, dass unsere Förderprogramme Früchte tragen und wir immer mehr Kunden zu einer Investition in den Klimaschutz ermutigen können“, freut sich EWB-Geschäftsführer Alfred Würzinger. „Veraltete Heizkessel oder ineffiziente Elektrogeräte findet man schließlich noch in sehr vielen Haushalten.“ Dabei müssen klimafreundliche Investitionen nicht immer teuer sein.

Besonders beliebt bei den EWB-Kunden ist die Anschaffung einer hocheffizienten Heizungs-

pumpe. „Die meisten Leute haben erkannt, dass die alten, unregelmäßigen Pumpen wahre Stromfresser sind, weil sie rund um die Uhr auf voller Last laufen, egal wie der tatsächliche Heizbedarf ist“, erklärt Energiesparberater Rolf Müller. Die Anschaffungskosten von etwa 150 bis 250 Euro würden sich allein schon durch den geringeren Stromverbrauch nach etwa drei Jahren bezahlt machen. Durch das Förderprogramm gibt es zusätzlich als Bonus noch auf den nächsten vier Jahresabrechnungen jeweils 200 kWh Erdgas von der EWB gutgeschrieben. Ebenfalls von der

EWB gefördert werden die Anschaffung von E-Bikes, Elektro- und Erdgas-Autos, energie-sparender Elektrogeräte wie Kühl- und Gefrierkombinationen oder Waschmaschinen, aber auch Rauchmelder. Wie hoch die jeweilige Förderung genau ausfällt und welche Richtlinien dafür erfüllt werden müssen, erfahren Sie auf der neuen Internetseite der EWB, www.ewb.aov.de, oder bei einem kostenlosen Beratungsgespräch mit den Energiesparberatern **Jörg Flemming (05223 967-102)** und **Rolf Müller (05223 967-171)**. <<

Unsere Förderung auf einen Blick

- Umstellung der Heizungsanlage auf Erdgas
- Installation einer Solarthermieanlage zur Heizungsunterstützung
- Erdgaswärmepumpe
- Installation eines erdgasbetriebenen Blockheizkraftwerks (BHKW)
- Austausch einer Standard-Pumpe gegen eine hocheffiziente Heizungspumpe
- Neuanschaffung von Erdgas-Haushaltsgeräten
- Neuanschaffung von Elektro-Haushaltsgeräten
- Installation von Rauchmeldern
- Erstellung eines Altbaugutachtens
- Kauf eines Autos mit Strom- oder Erdgasantrieb
- Kauf eines E-Bikes oder E-Rollers

EWB und Feuerwehr machen Notwendigkeit von Rauchmeldern erlebbar



Mehr als 50 Aussteller haben sich Ende März auf der Messe „Haus & Energie“ präsentiert. Darunter auch die EWB, die mit ihren Fachleuten vor Ort in der Bänder Stadthalle war und mit zahlreichen Besuchern ins Gespräch gekommen ist. Das Veranstaltungsfazit fiel mehr als positiv aus: „Wir sind immer wieder überrascht, wie gezielt die Besucher uns ansprechen“, sagt Vertriebsleiter Thomas Beschorner. „Die Kunden klären ihre Fragen gerne im lockeren persönlichen Gespräch und wissen es zu schätzen, dass die EWB vor Ort ist.“

Der lokale Energieversorger informierte die Besucher am Messestand über die attraktiven Förderprogramme, Energieeinsparmöglichkeiten und das Thema Brandschutz. Dafür hatte sich die EWB die Experten der Freiwilligen Feuerwehr Bünde – Arbeitskreis Brandschutz-erziehung – mit ihrem Rauchhaus eingeladen. In dem mit Unterstützung der EWB ange-

schafften überdimensionalen Puppenhaus lässt sich eindrucksvoll der Verlauf eines Feuers im Haushalt simulieren. Es zeigt, warum es so wichtig ist, bei einem Feuer Fenster und Türen geschlossen zu halten, wie schnell sich der Rauch ausbreitet und wie ein Rauchmelder rechtzeitig Alarm auslöst. „Die Besucher können auch ohne Fachwissen erkennen, wo die Stellen im Haus sind, an denen man optimaler Weise Rauchmelder anbringen sollte“, erklärt Sven Kuhlmann, Leiter des Arbeitskreises Brandschutz-erziehung in der Bänder Feuerwehr.

Rauchmelder sind eine Herzensangelegenheit der EWB. Schließlich erleiden immer noch zu viele Menschen bei einem Brand gefährliche Rauchvergiftungen, die durch Rauchmelder verhindert werden könnten. Die EWB fördert den Einbau der kleinen Lebensretter deshalb mit 40 Euro. EWB-Stromkunden erhalten dann viermal je zehn Euro Gutschrift auf ihren nächsten Jahresabrechnungen.

Was viele nicht wissen: Bereits seit dem 1. April 2014 sind entsprechende Geräte in Neubauten Pflicht. Bis Januar 2017 müssen auch Eigentümer von Altbauten nachrüsten. Thomas Beschorner: „Wir wissen, dass in vielen Haushalten noch dringender Nachholbedarf besteht. Den betroffenen Kunden wollen wir mit unserem Förderprogramm helfen.“ <<<

Unser Wasser ist in Ordnung

Sie als unsere Kundinnen und Kunden können sich sicher sein: unser Trinkwasser ist in Ordnung und unterschreitet alle gesetzlichen Grenzwerte deutlich. Das zeigt der folgende Auszug aus einer Trinkwasseranalyse. Auch schädliche Stoffe wie das Pflanzenschutzmittel Glyphosat sind nicht nachweisbar.

Parameter		Grenzwerte lt. TVO	WW Ahle	WW Häver	WW Muckum/Habighorst	WW Spradow	WW Hedem
Natrium	mg/l	200	69,6	33	17,5	19,6	31,6
Sulfat	mg/l	250	111	121	64	113	138
Chlorid	mg/l	250	119	40	26	24	54
Nitrat	mg/l	50	9	2	36	4	4
Glyphosat	mg/l	0,0001	n.n.	n.n.	n.n.	n.n.	n.n.
Chlororganische Lösungsmittel	µg/l	10	n.n.	n.n.	n.n.	n.n.	n.n.
Pflanzenbehandlungsmittel	µg/l	0,1	n.n.	n.n.	n.n.	n.n.	n.n.
TVO = Trinkwasserverordnung							
mg/l = Milligramm pro Liter, µg/l = Mikrogramm pro Liter, n.n. = nicht nachweisbar							
Stand: 01.02.2016							

Das Trinkwasser der EWB entspricht dem Härtegrad „hart“ (Härtebereich hart: mehr als 2,5 Millimol Calciumcarbonat je Liter, entspricht mehr als 14°dH). <<<

Impressum



Herausgeber:
Energie- und Wasserversorgung Bünde GmbH
Osnabrücker Straße 205, 32257 Bünde
Postfach 1647, 32255 Bünde

Öffnungszeiten:
Montag:
08:00 Uhr bis 18:00 Uhr
Dienstag – Donnerstag:
08:00 Uhr bis 16:30 Uhr
Freitag:
08:00 Uhr bis 13:00 Uhr

Zentrale: 05223 967-0
Kundenservice: 05223 967-112
Vertrieb: 05223 967-116
Strom: 05223 967-167
Netzservice: 05223 967-115
Störfall-Nr.: 05223 967-100
Fax: 05223 967-148
Web: www.ewb.aov.de
Mail: info@ewb.aov.de

Redaktion:
Geschäftsführung, Alfred Würzinger
(verantwortlich); Kerstin Niermann,
Prünke & Kollegen

Fotos und Grafiken:
©iStock.com / scyther5 (Titelfoto), Hoch5
(Seite 2), ©iStock.com / nicomenijes (Seite 2),
fotolia.com / Gina Sanders (Seite 2), Weymann-
fotografie.de (Seite 5), EWB (Seite 6).

Druckauflage: 32.500 Exemplare

Verteilung: Haushalte, Firmen, Praxen,
Institutionen und Behörden im Großraum Bünde,
Kirchlengern, Rodinghausen, Spenge

Druck + Litho:
bockermann medien.repro, Herforder Str. 18,
32257 Bünde, Papier 100% chlorfrei gebleicht

Hinweis:
Die Zeitschrift der Energie- und Wasserversorgung Bünde GmbH wird in gedruckter und digitaler Form vertrieben und ist aus Datenbanken abrufbar. Eine Verwertung der urheberrechtlich geschützten Zeitschrift und der in ihr enthaltenen Beiträge und Abbildungen ist ohne vorherige schriftliche Zustimmung des Herausgebers unzulässig und strafbar, soweit sich aus dem Urhebergesetz nichts anderes ergibt. Kein Teil der Zeitschrift darf ohne schriftliche Genehmigung des Herausgebers in irgendeiner Form durch Fotokopie, Mikrofilm oder andere Verfahren reproduziert oder in eine von Maschinen, insbesondere von Datenverarbeitungsanlagen verwendbare Sprache übertragen werden.

